

**現場のプロが使うドウグ**  
-本気で業務改善を取り組むツール-

# PRODOUGU運用のご提案

---

株式会社シーエム総研

## 運用の課題

- ✔ 写真フォルダや図面データを事前整備したい
- ✔ 現場で撮影した写真整理の手伝いをクラウドで管理したい
- ✔ プロジェクト管理を簡素化したい
- ✔ 様々な機能を一元化して、効率化を図りたい



その課題、PRODOUGUが最適です。

## 貴社の運用でPRODOUGUで出来る事



### 概 容

Cloud経由のリアルタイム管理

場所と問わない環境で支援

現場ディレクション業務

# サービスの強みについて

弊社のこのご提案には、下記3つのポイントがあります。

## 01.時間の短縮



クラサバで業務短縮が可能  
現場との連携も用意に出来、  
迅速に対応可能

## 02.クオリティUP



CM総研が提供する  
BPaaSにて、各種  
プロジェクトのクオリティ  
がUP

## 03.料金が安い



IDの発行がなんと無制限で  
無料！！PCで行う作業分は  
費用が掛かりません。  
※業界初の料金形態



# PRODOUGUとは？

現場の欲しいが詰まった、プロが使うドウグです。

図面管理・共有



写真撮影・管理



メモの共有・打ち  
合わせ議事録作成



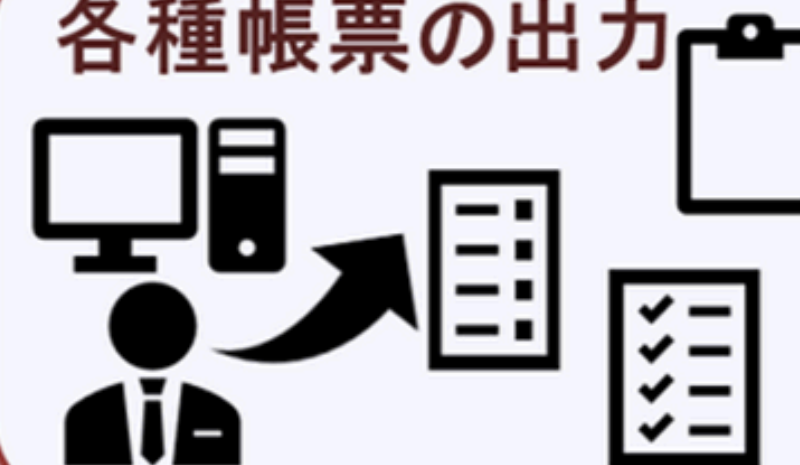
配筋検査・進捗管理



仕上・各種  
工程内検査



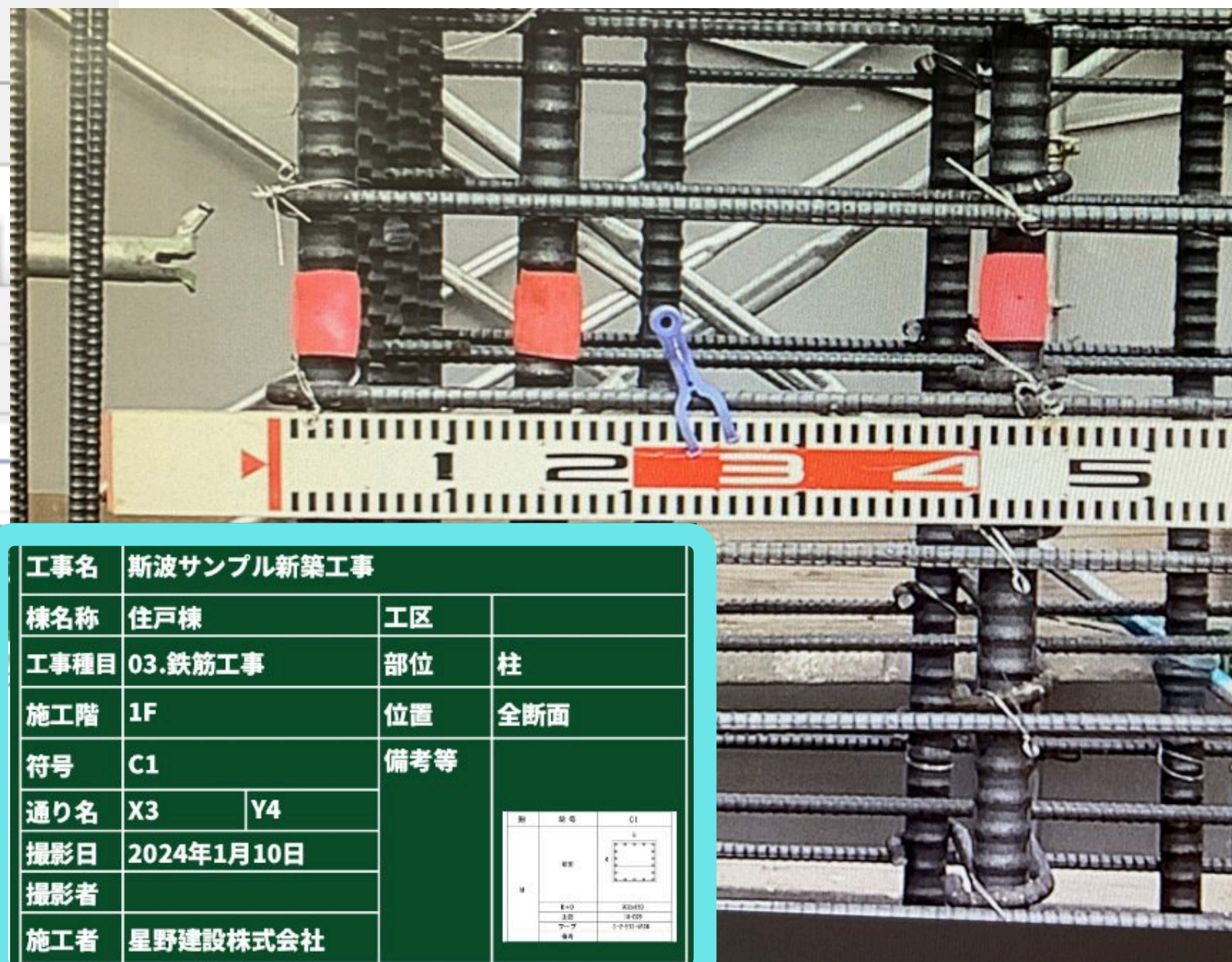
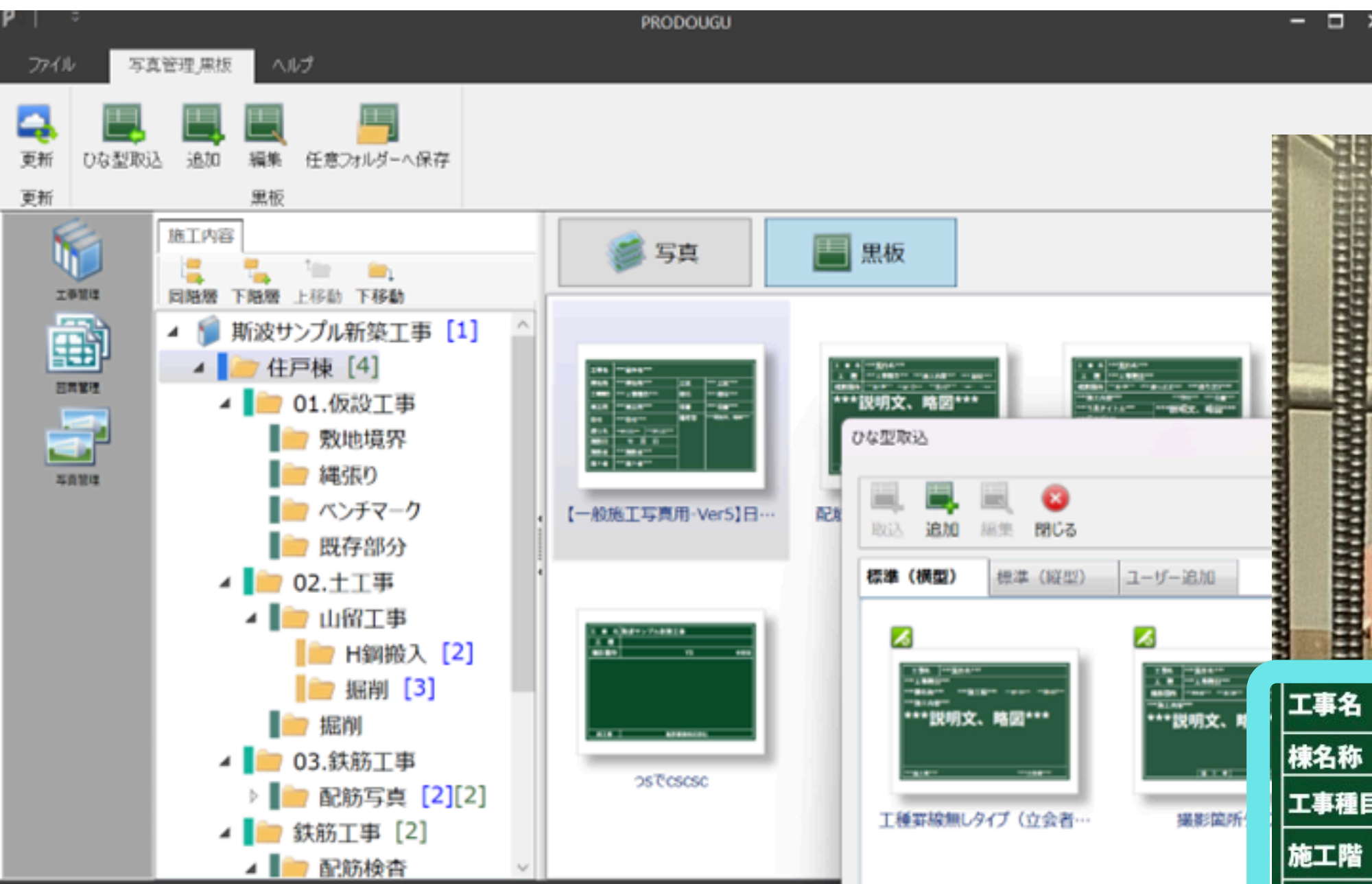
各種帳票の出力





# PRODOUGUご利用のメリット①

黒板テンプレートを容易に作成出来る。→更に、文言も参考図も全て自動反映される  
★更に、工種毎に黒板をそれぞれセットする事が可能に！！



工程管理写真もPRODOUGUで全部完結！！  
撮影から管理、帳票作成まで容易に行えます。  
写真のフォルダ構成も慣れ親しんだUIにしています。

工事名	斯波サンプル新築工事		
棟名称	住戸棟	工区	
工事種目	03.鉄筋工事	部位	柱
施工階	1F	位置	全断面
符号	C1	備考等	
通り名	X3	Y4	
撮影日	2024年1月10日		
撮影者			
施工者	星野建設株式会社		



# PRODOUGUご利用のメリット②

## 分かりやすいUIで写真管理が可能！

◇写真管理はシンプルかつ柔軟に。様々なケースに対応可能で、電子納品出力機能も搭載！

The screenshot displays the PRODOUGU software interface for photo management. The main window is titled '写真管理\_写真' and features a menu bar with 'ファイル', '写真管理\_写真', and 'ヘルプ'. Below the menu bar are icons for '選択', 'グループ化', 'アルバム作成', and '電子納品出力'. The central area shows a tree view of project folders, including '01.仮設工事', '02.土工事', '山留工事', 'H鋼搬入 [2]', '掘削 [3]', '掘削', '03.鉄筋工事', '配筋写真 [1]', '杭部', '基礎F', '1F', '地中梁', and '柱 [1]'. A selected folder 'C1 [1]' is highlighted. To the right, there are buttons for '写真' and '黒板'. A '写真情報' window is open, showing a selected photo and its details. The photo information includes: '電子納品' (checked), '写真タイトル', '写真情報 略図', '棟名称: 住戸棟', '工事種目: 03.鉄筋工事', '施工内容: 配筋写真', '施工階: 1F', '部位/部屋: 柱', '符号: C1', '位置: 全断面', '通り芯X: X3', '通り芯Y: Y4', '工区', '立会者', '検査者', '撮影年月日: 2024/05/28', and '備考'. Below the photo information, there is a 'ファイル情報' section with details: '種類: JPG イメージファイル', '写真の撮影日: 2024-01-10 17:34:17', '更新日時: 2024-01-10 17:34:17', '大きさ: 1280 x 960 (約123万画素)', and 'サイズ: 348.0KB'. The interface also shows a '写真管理' window with a grid of photos and their corresponding data tables.

階	符号	部位	柱
2F	C1	通り芯	X2 Y3
			5
			8
		B×D	900x900
		主筋	22-D32
		フープ	3-2-S13-#100
		備考	

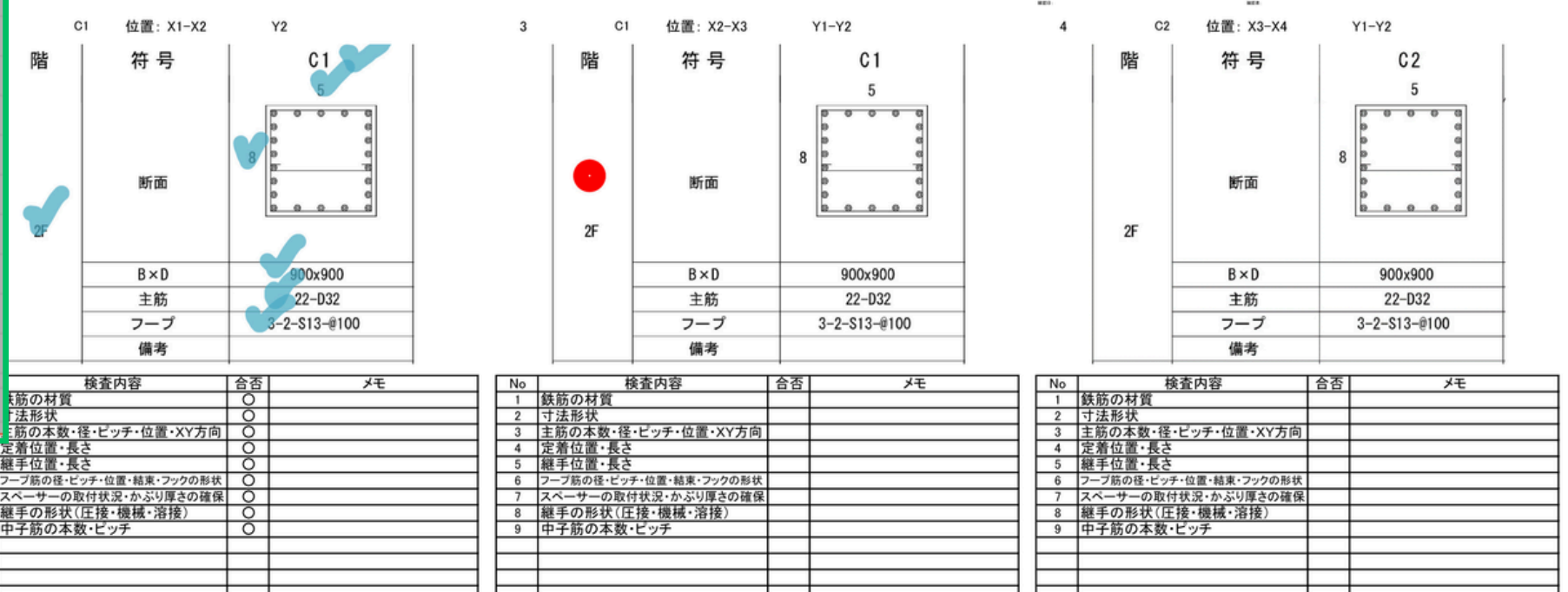
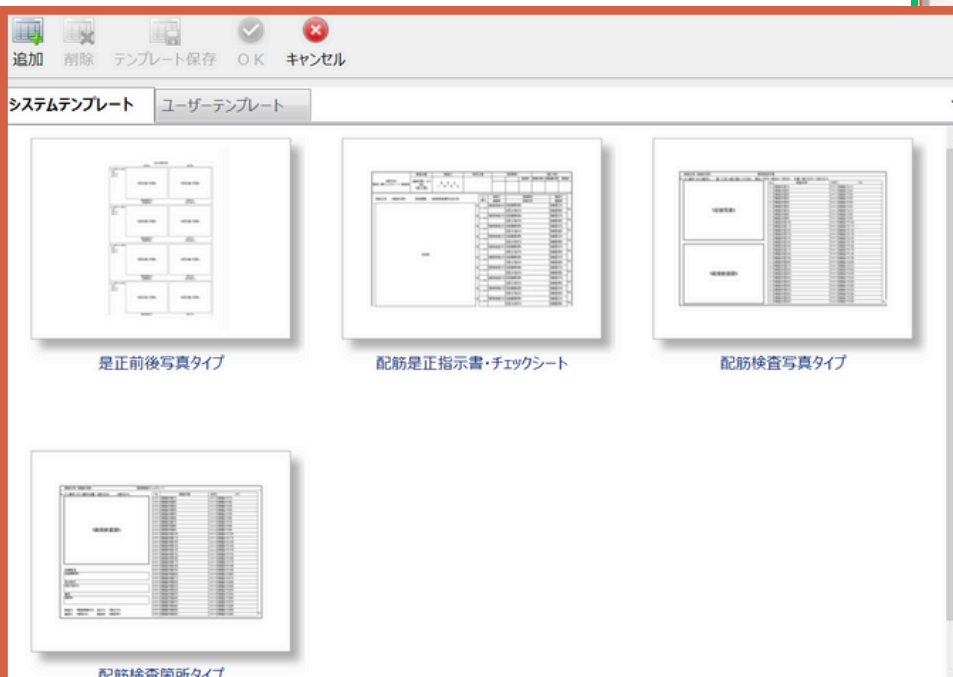
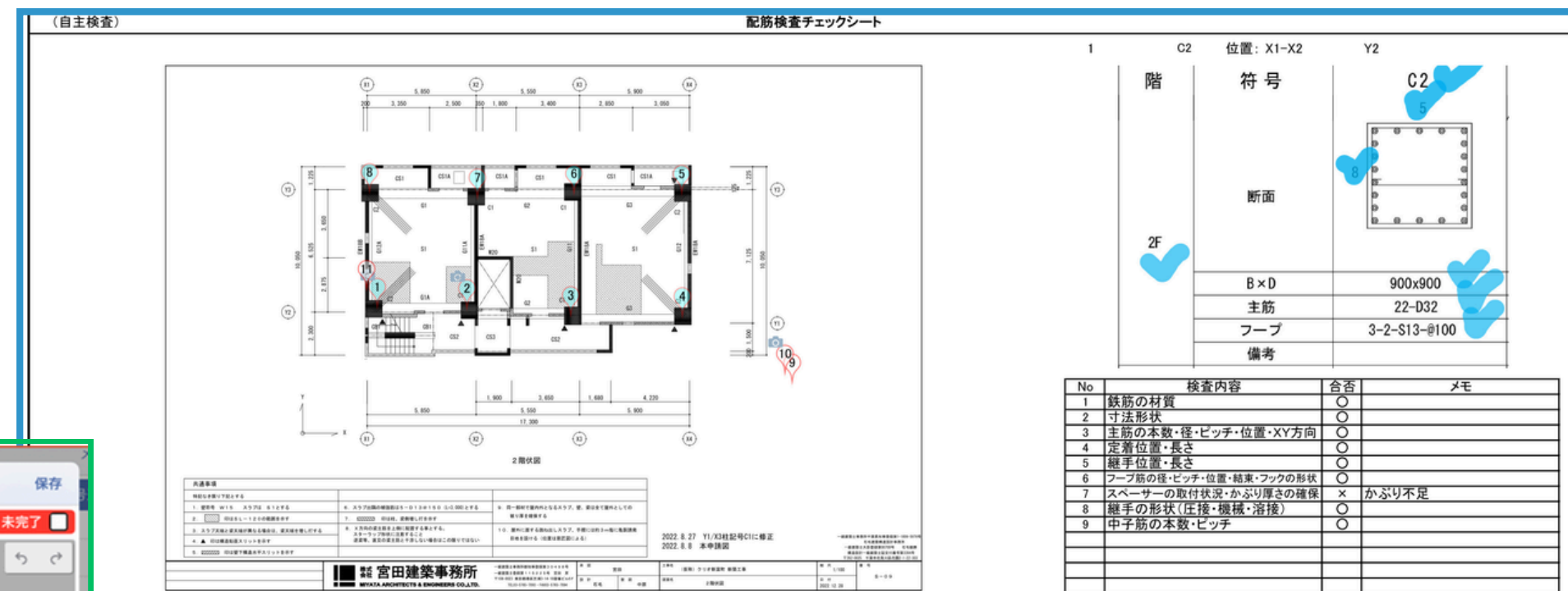
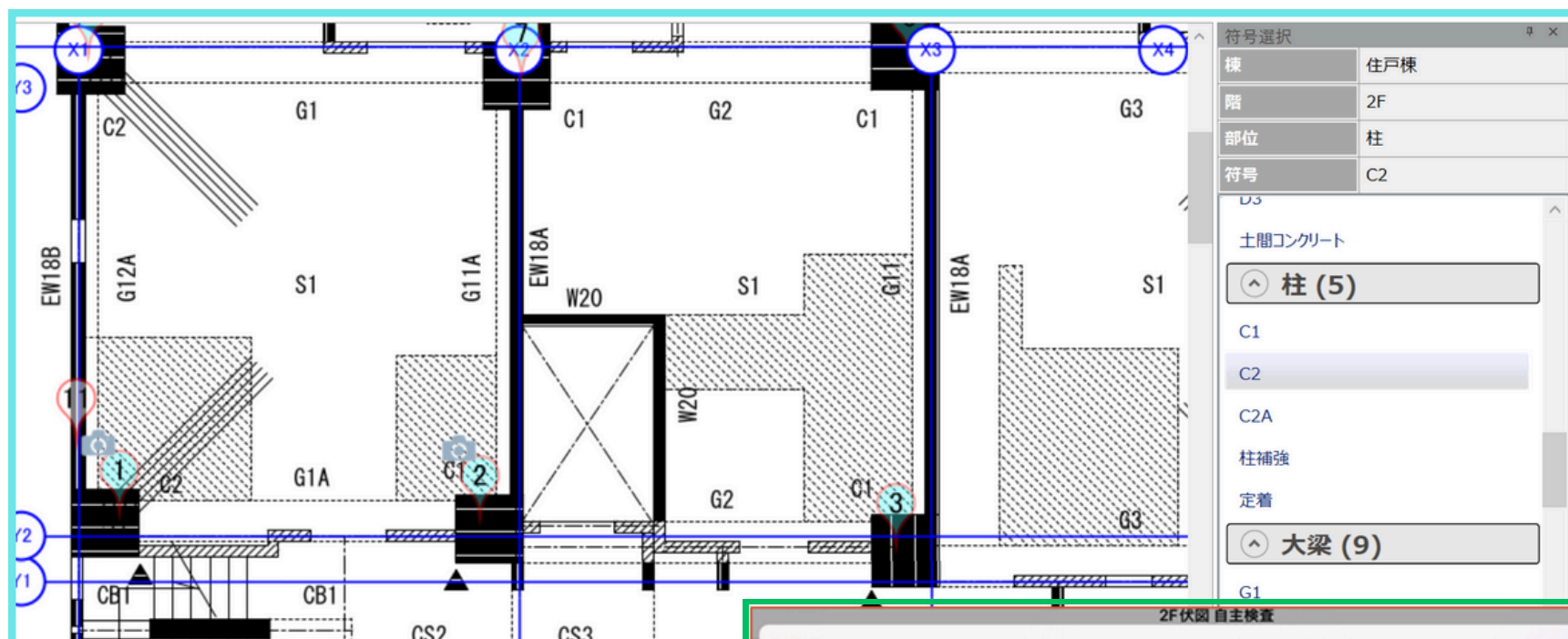
階	符号	部位	柱
2F	C1	通り芯	X2 Y3
			5
			8
		B×D	900x900
		主筋	22-D32
		フープ	3-2-S13-#100
		備考	



# PRODOUGUご利用のメリット③

## 配筋検査や配筋写真もスムーズに！帳票のレイアウトも自由に作成が可能！

◇配筋マスターを参考に、更に使いやすくなるように設計。帳票のレイアウトも編集出来るのが他システムとの差別化ポイント！



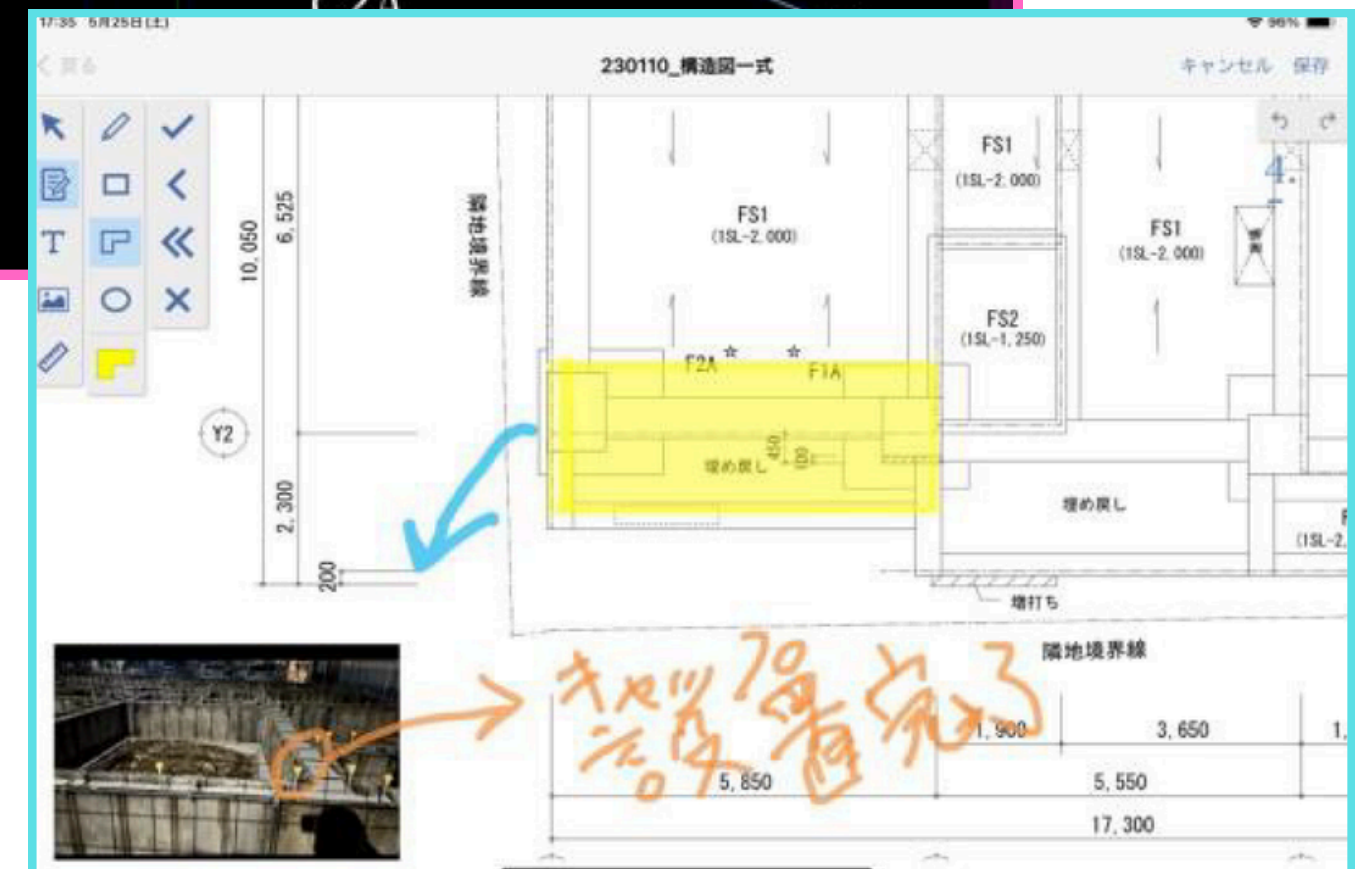
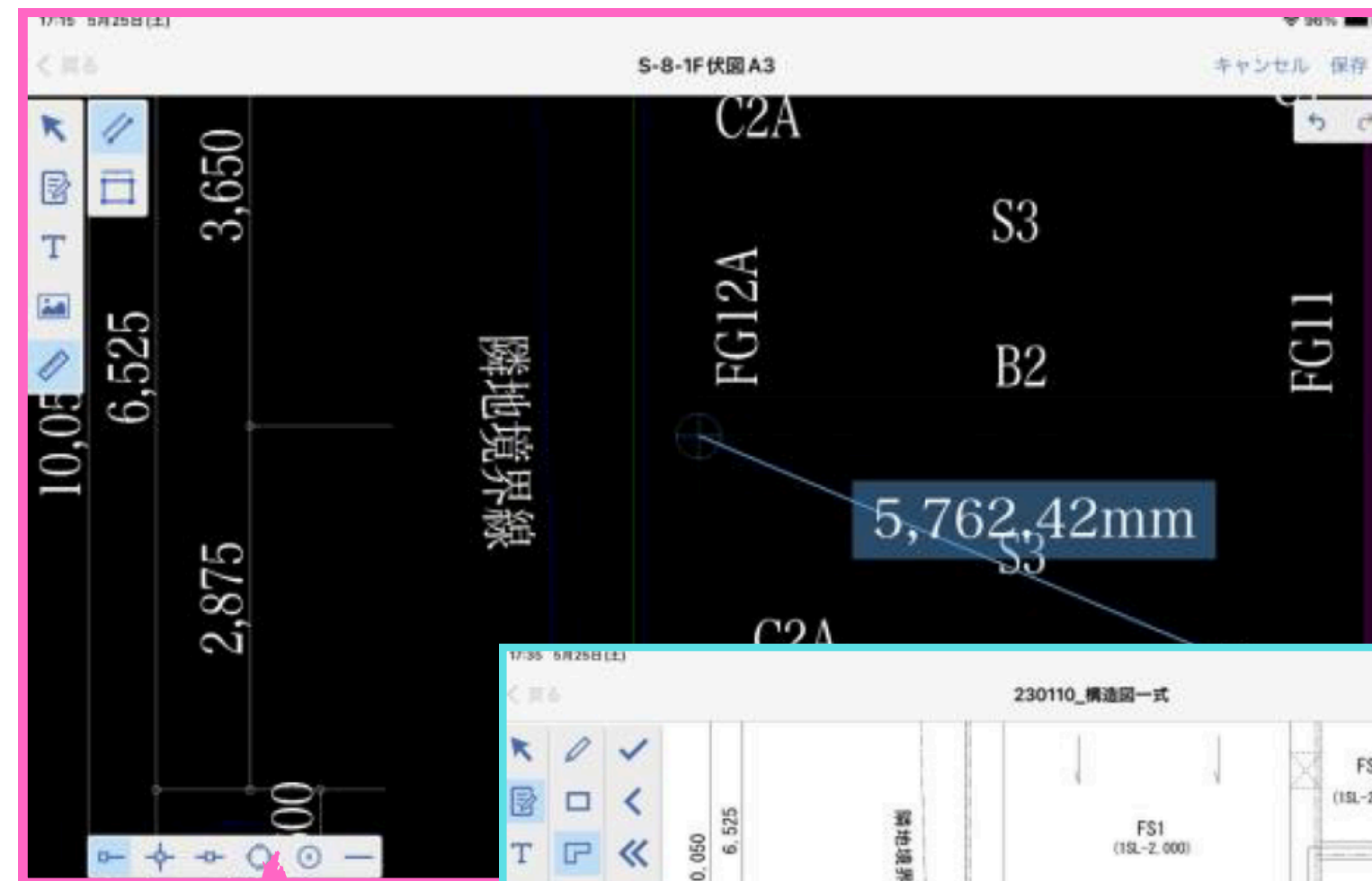
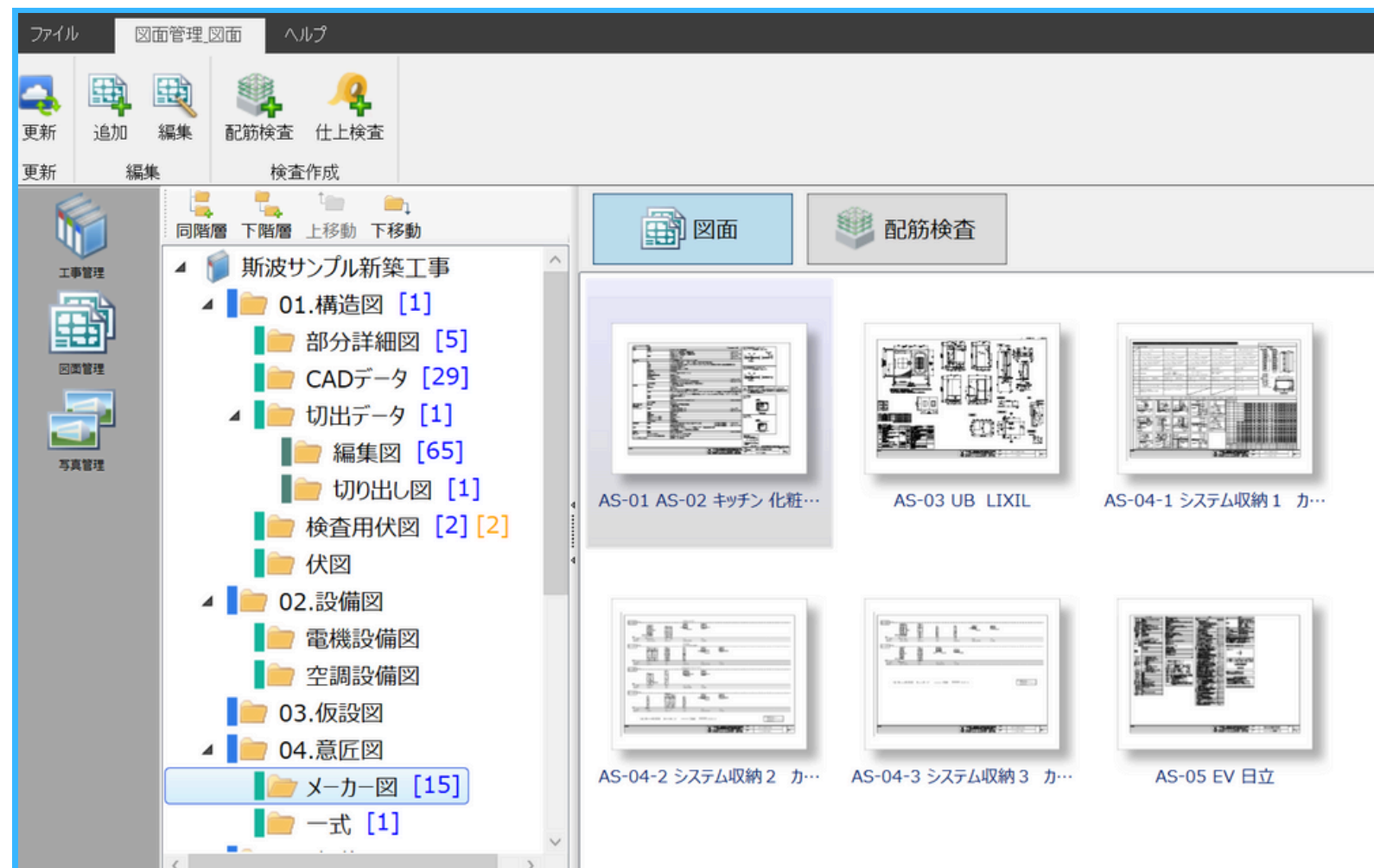
帳票のレイアウトを  
各種格納し、好きなものを自由に出力可能！



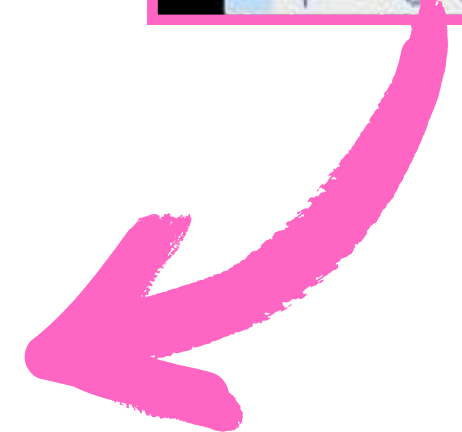
# PRODOUGUご利用のメリット④

図面管理や情報共有もシンプルに！様々なケースで運用が可能！

◇CADをそのまま取り込め、計測出来るのはPRODOUGUだけ！より実務で活かせる様、取り入れた最新の機能です！



端点や交点など、スナップ設定も可能。  
CADの情報がそのまま取り込まれるため、  
縮尺なども自動反映します！





# 価格表

項目	数量	単位	単価
1. PRODOUGU PCアプリケーション(年額)	100	GB	60,000
2. PC アプリ保守・サポート費(年額)			18,000
3. PRODOUGU iPadアプリケーション(年額)	1	ライセンス	48,000
4. iPad アプリ保守・サポート費(年額)			9,600
5. サーバー初期設定(※サーバー毎初回のみ)	1	式	30,000

※上記の他、ライセンス発行手数料及びその他諸経費がかかります。  
※100GBを超えると10GB毎に6,000/年の容量追加料金がかかります。



# PRODOUGUの料金の仕組み



ID登録数は上限はなく、無料で行えます。

**ID取得者はPCアプリのご利用が可能！！**



**PCアプリで出来る事**

- ・ 図面や写真の登録、管理
- ・ 現場情報や、検査記録の管理、黒板作成等
- ・ 配筋チェックシートや仕上検査帳票の打ち出し
- ・ 写真の整理、写真アルバムの作成
- ・ 電子納品データ出力 ...等

**現場毎に必要な数だけ利用登録！**



**モバイルアプリで出来る事**

- ・ 工事写真撮影
- ・ 図面管理、メモ書き
- ・ 配筋検査
- ・ 仕上げ検査
- ・ 情報共有 ...等

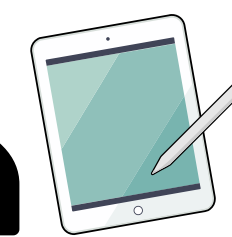


# PRODOUGUのライセンスの仕組み

クラウドサーバー(100GB)78,000円/年



PC：何人でも利用可能(所長、現場主任、所員)



各携帯端末アプリケーション(1ライセンス)57,600円/年

iPadもしくはスマートフォン：必要な人数だけ利用

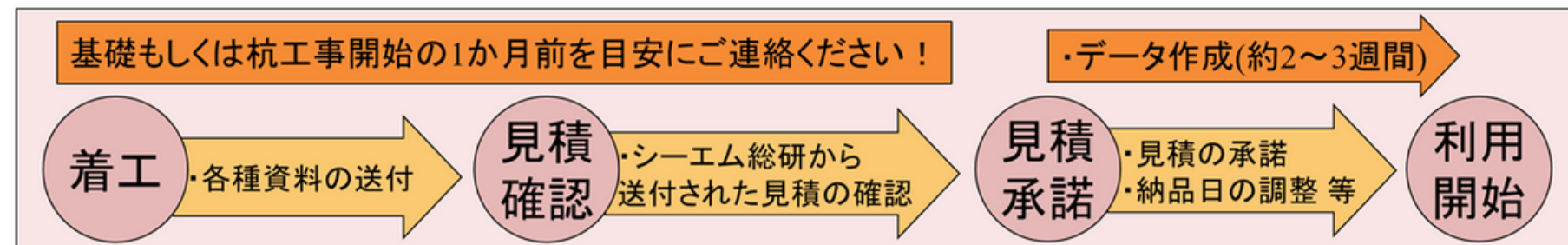
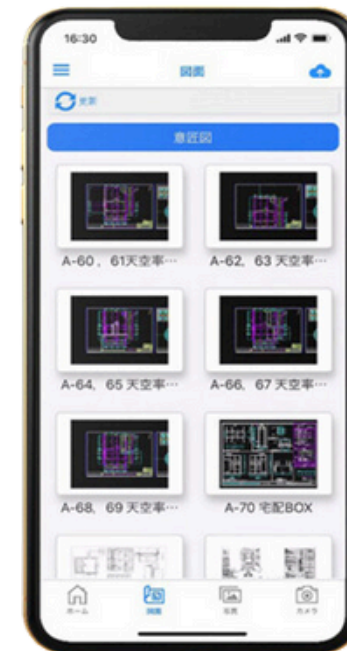
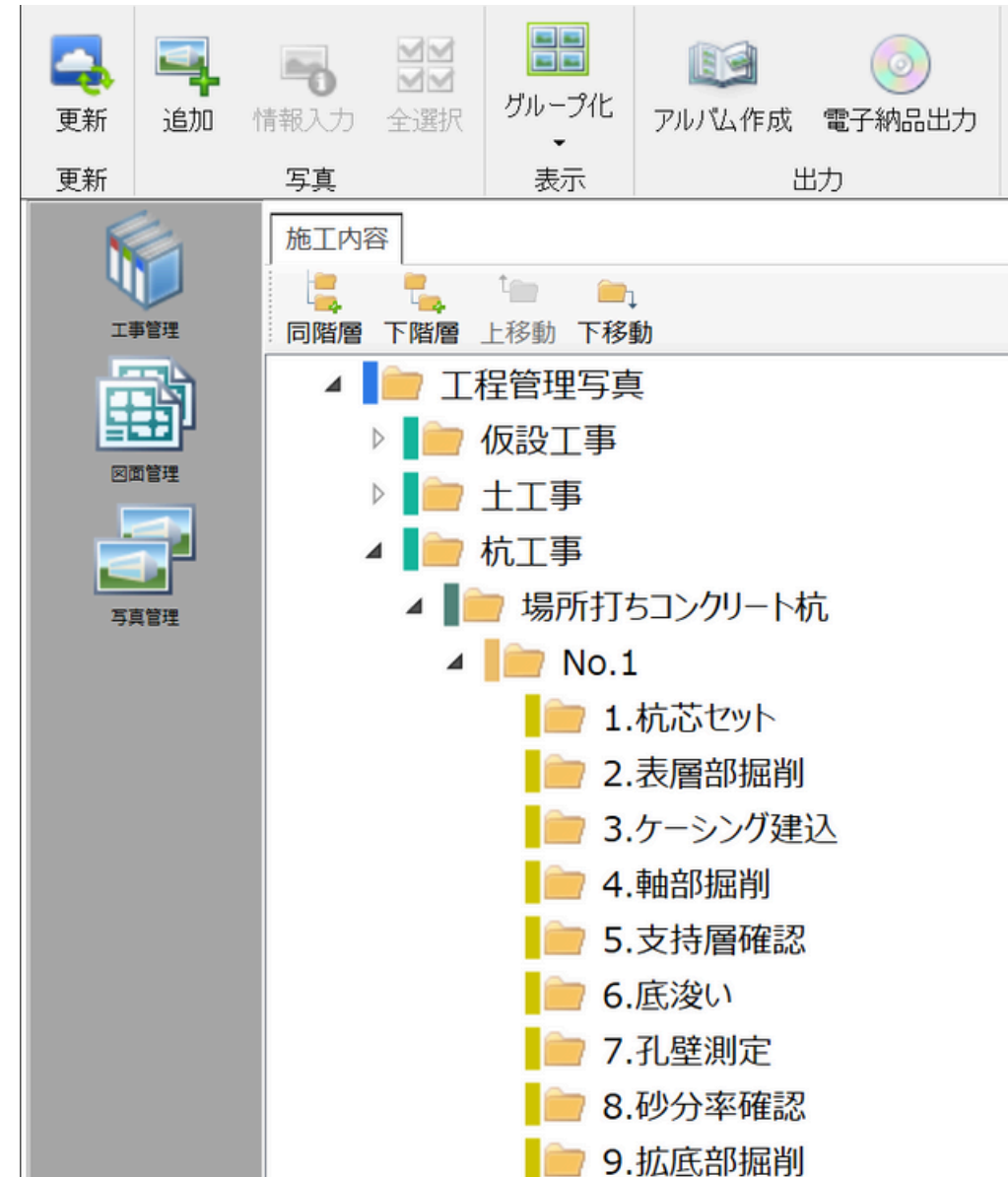
事前準備も株式会社シーエム総研にお任せ！

# BPaaSサービス

事前データ作成はお任せ

- ・配筋検査データ作成
- ・写真フォルダ作成
- ・黑板作成
- ・仕上データ作成

- ①構造図
  - ②マスター工程表
  - ③現場案内図
- 送付ください



# 会社概要

会社名

株式会社シーエム総研

所在地

東京都中央区日本橋茅場町2丁目14番7号 5F

事業内容

建設事業のICTソリューションコンサルティング

TEL

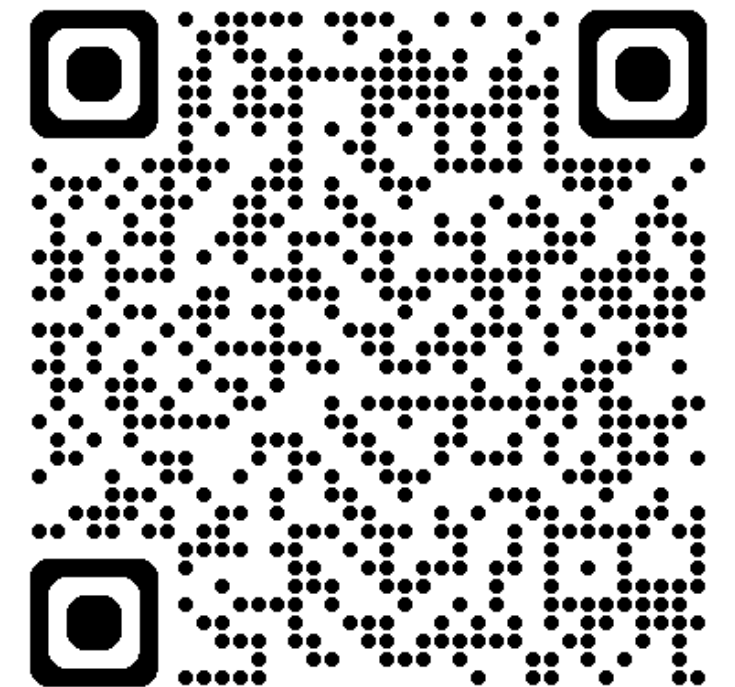
03-5785-1210

E-Mail

[prodougu@cmsoken.jp](mailto:prodougu@cmsoken.jp)

ウェブサイト

<https://www.cmsoken.jp>





THANK YOU!

PRODOUGUで  
働き方に革命を!!!