

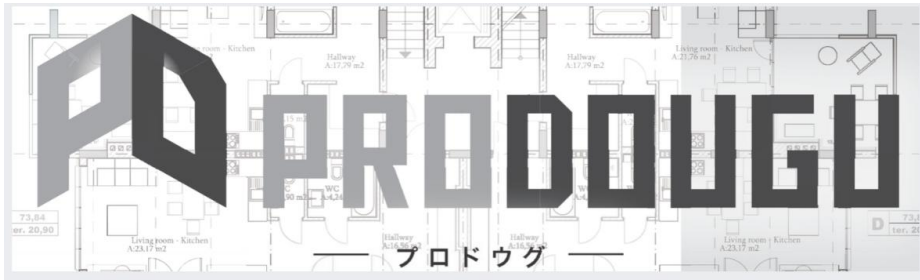
配筋写真撮影サービスのご案内



株式会社シーエム総研

株式会社シーエム総研提供の
各種システムを運用し、工事写真撮影・管理・帳票作成の
お手伝いを行います。

※弊社から管理ツールをご導入頂く事が条件となります。



ご契約までのフロー

配筋写真撮影サービスのご依頼



構造図・案内図・工程表
工区割図(又は計画資料)
をCM総研へ送付

条件を確認後、御見積の作成→契約

撮影・工程等のお打合せ
現地ご訪問

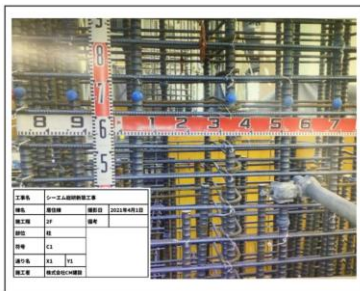


各部材毎の請負のご契約

・1回あたり ¥27,000~

※人日清算ではないため、時間の縛りはありません。

※上記とは別に諸経費、法定福利費(約15%)が掛かります。



棟階	居住棟2F	部位	柱
符号	C1	通り芯	X1 Y1
種	符号	G1	
社口部	フープ	(2-2) □ - 0138100	
2階	断面		
主筋	16 - 805		
フープ	(2-2) □ - 0138100		
備考			
撮影日	2021年4月1日	検査者	新波 匠

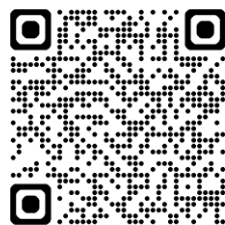
ご用命は下記まで

●一次窓口

株式会社シーエム総研

03-5785-1210

customer@cmsoken.jp



●撮影業者
株式会社建協社



配筋写真撮影要領

2023.5
初版

◇標準仕様

種目	部材/細種	撮影内容	撮影種	頻度	
材料	鉄筋	規格・ロット番号を確認出来る様、ロールマークを近写で撮影する。	1/鉄筋径毎	棟毎	
	スペーサー	スペーサーの形状寸法	1/鉄筋径毎	棟・階毎	
配筋写真	共通事項	符号毎の全景と近写を撮影	1/符号毎	棟・階毎	
		・スケールやスタッフを当てる			
		・スペーサーが見える様撮影する(かぶり確認)			
		・写りきらない写真は複数に分けて撮影する。			
		各所構造図を確認の上、撮影			
		配筋状態が良いところを選定し、撮影			
		配筋に不具合があった場合は都度報告			
	基礎	杭等補強筋 確認	1/符号毎	棟・階毎	
		・スタッフ、マグネットを装着			
		ベース筋 ピッチ・径 確認			
		・スタッフ、マグネットを装着			
		端部立ち上がり筋 確認			
		・スケール、マグネットを装着			
		ハカマ筋 ピッチ・径 確認			
	・スタッフ、マグネットを装着				
	定着長さ確認				
	・スケール装着				
耐圧版	上下 ピッチ・径 確認	1/符号毎	棟・階毎		
	・スタッフ、マグネットを装着				
	端部立ち上がり筋 確認				
	・スケール、マグネットを装着				
	トップ筋確認				
	定着長さ確認				
	・スケール装着				
地中梁	上下 主筋本数、径確認	1/符号毎	棟・階毎		
	・マグネットを装着(上筋のみ)				
	STPピッチ 確認				
	・スケール(又はリボン)、マグネットを装着				
	人通孔補強 確認				
	・リボンテープ、マグネットを装着				
	定着長さ確認				
	・スケール装着				
柱	X,Y方向 主筋本数、径確認	1/符号毎	棟・階毎		
	・マグネットを装着				
	(中子がある場合は中子筋も撮影を行う。)				
	STPピッチ 確認				
	・スケール(又はリボン)、マグネットを装着				
	仕口部確認				
	・スケール装着				
梁	上下 主筋本数、径確認	1/符号毎	棟・階毎		
	・マグネットを装着(上筋のみ)				
	STPピッチ 確認				
	・スケール(又はリボン)、マグネットを装着				
	カットオフ筋 確認				
	・リボンテープ、マグネットを装着				
	定着長さ確認				
	・スケール装着				
壁	ピッチ、形状の確認	1/符号毎	棟・階毎		
	・スタッフを装着				
	補強筋の確認(端部補強や開口補強等)				
	定着、継ぎ手長さ確認				
	・スケール装着				
床	ピッチ、形状、トップ筋位置の確認	1/符号毎	棟・階毎		
	・スタッフを装着				
	補強筋の確認(段差補強や開口補強等)				
	定着、継ぎ手長さ確認				
	・スケール装着				
雑	階段、釜場 腰壁、ハト小屋、バラベット、庇	1/符号毎	棟・階毎		
	・形状、ピッチ確認				
	差し筋、打ち継ぎ補強				
	・定着、ピッチ 確認				

◇追加仕様

※追加仕様に記載の項目は上記項目とは別に、別途費用が掛かります。

種目	部材/細種	撮影内容	撮影種	頻度
その他	スリーブ	梁、壁、床のスリーブ確認	1/種類 又は全数	棟・階 毎
		・マグネットを装着		
	スリット	スリット出来型確認	全数	棟・階 毎
配筋写真	各部材	階毎→工区毎に変更	1/符号毎	棟・工区 毎
		符号毎→全数に変更		
	梁	カットオフ、定着を全数に変更	1/符号毎	棟・階 毎
		籠筋配筋写真		
	・リボンテープの装着			
鉄骨写真	各部材	継手状況の確認	1/種類毎	種類毎
仕上げ写真	仕上種	ウレタン	1/箇所毎	棟・階 毎
		・状況写真の撮影		